

Муниципальное бюджетное дошкольное образовательное учреждение

общеразвивающего вида детский сад №75 «Ивушка»

муниципального образования г. Новороссийск

353982, Российская Федерация, Краснодарский край, г. Новороссийск, ст. Натухаевская, ул. Красного Октября, д. 55

# ПАСПОРТ

## Детских игровых и спортивных площадок



г. Новороссийск

**Полное наименование:**

Муниципальное бюджетное дошкольное образовательное учреждение  
общеразвивающего вида детский сад №75 «Ивушка» Муниципального образования  
город Новороссийск

**Адрес:** 353982, Российская Федерация, Краснодарский край, г. Новороссийск,  
ст. Натухаевская, ул. Красного Октября, д. 55

**Год ввода в эксплуатацию:** 1975

**Техническая характеристика игровых и спортивных площадок:** соответствует  
гигиеническим нормам и требованиям безопасности

**Цель:** сохранение, укрепление здоровья детей (эмоционального, психического,  
физического)

**Задачи:**

- повышение адаптационных возможностей организма с помощью различных форм работы и закаливания
- формирование положительного эмоционального настроения
- создание условий для самостоятельной двигательной ответственности детей
- совершенствование физических функций детского организма
- развитие культуры движения
- формирование потребности в физических упражнениях, гигиенических процедурах, здоровом образе жизни.

**Полное наименование:**

Муниципальное бюджетное дошкольное образовательное учреждение общеразвивающего вида детский сад №75 «Ивушка» Муниципального образования город Новороссийск

**Адрес:** 353982, Российская Федерация, Краснодарский край, г. Новороссийск, ст. Натухаевская, ул. Красного Октября, д. 55

**Год ввода в эксплуатацию:** 1975

**Техническая характеристика игровых и спортивных площадок:** соответствует гигиеническим нормам и требованиям безопасности

**Цель:** сохранение, укрепление здоровья детей (эмоционального, психического, физического)

**Задачи:**

- повышение адаптационных возможностей организма с помощью различных форм работы и закаливания
- формирование положительного эмоционального настроения
- создание условий для самостоятельной двигательной ответственности детей
- совершенствование физических функций детского организма
- развитие культуры движения
- формирование потребности в физических упражнениях, гигиенических процедурах, здоровом образе жизни.



УТВЕРЖДАЮ:  
Заведующий МБДОУ №75  
Козловцева Н.С.  
20 22 г.

## АКТ №

### обследования оборудования детских игровых и спортивных площадок на территории

Комиссия в составе: Председатель комиссии: Козловцева Н.С.

Члены: комиссии: Заведующий хозяйством – Зилотова М.А.

Ответственный по охране труда – Овсепян Р.В.

Уборщик территорий – Гайдук А.Л.

Провела обследование оборудования детской игровой и спортивной площадок, в ходе которого установлено следующее:

Характеристика поверхности детских игровых или спортивной площадок:

*поверхности детских и спортивной площадок находятся в удовлетворительном состоянии, дефектов не имеют*

Перечень оборудования:

	Наименование оборудования	Выявленный дефект	Результат обследования	Примечание
1	Торка	нет	—	—
2	Торка	нет	—	—
3	Торка	нет	—	—
4	Торка	нет	—	—
5	Торка	нет	—	—
6	Валик	нет	—	—
7	Валик	нет	—	—
8	Валик	нет	—	—
9	Валик	нет	—	—
10	Валик	нет	—	—
11	Валик	нет	—	—
12	Балансир	нет	—	—
13	Балансир	нет	—	—

4	Качели двойные	нет	-	-
15	Качели двойные	нет	-	-
16	Качели	нет	-	-
17	Качели	нет	-	-
18	Качели на пружин.	нет	-	-
19	Качели на пружин.	нет	-	-
20	Карусель	нет	-	-
21	Карусель	нет	-	-
22	Кораблик дерев.	нет	-	-
23	Лабиринт игров.	нет	-	-
24	Тесочница	нет	-	-
25	Тесочница	нет	-	-
26	Тесочница	нет	-	-
27	Тесочница	нет	-	-
28	Тесочница	нет	-	-
29	Тесочница	нет	-	-
30	Спорт. компл. тип-10	нет	-	-
31	Спорт. компл. тип-10	нет	-	-
32	Спорт. компл. тип-12	нет	-	-
33	сруты. ворота	нет	-	-
34		н.	-	-
35			-	-
36			-	-
37			-	-
38			-	-
39			-	-
40			-	-

Проведенное обследование и проверка работоспособности оборудования детских игровых или спортивной площадки свидетельствует о следующем:

оборудование в удовлетворительном состоянии, соответствует нормам и требованиям

Ответственный исполнитель Зилотов М.А.

- Члены рабочей группы:
- Председатель комиссии [подпись] Н.С. Козловцева
  - Заведующий хозяйством [подпись] М.А. Зилова
  - Ответственный по ОТ [подпись] Р.В. Овсепян
  - Уборщик территории [подпись] А.Л. Гайдук

# Схема расположения детских игровых площадок МБДОУ №75

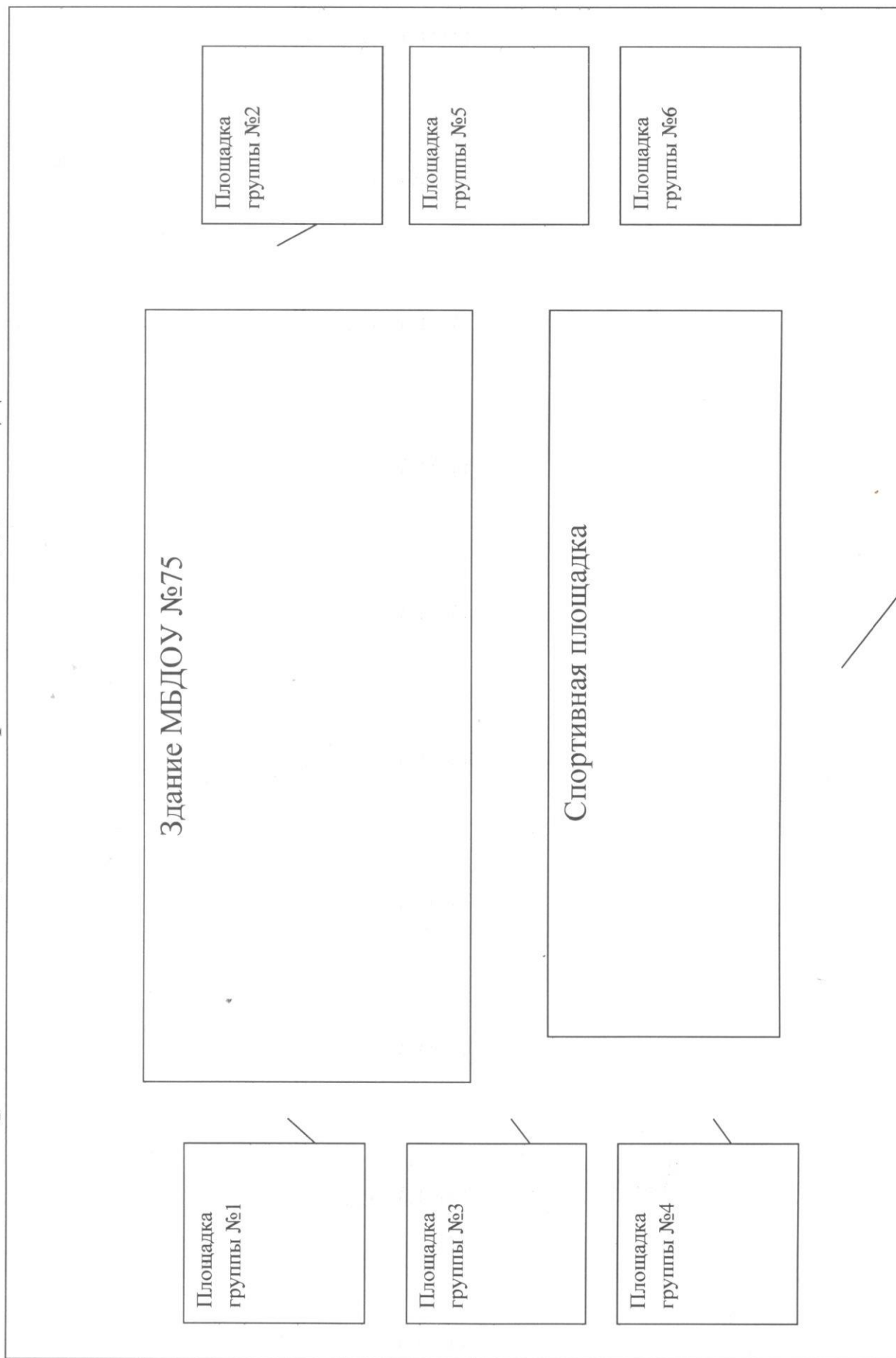
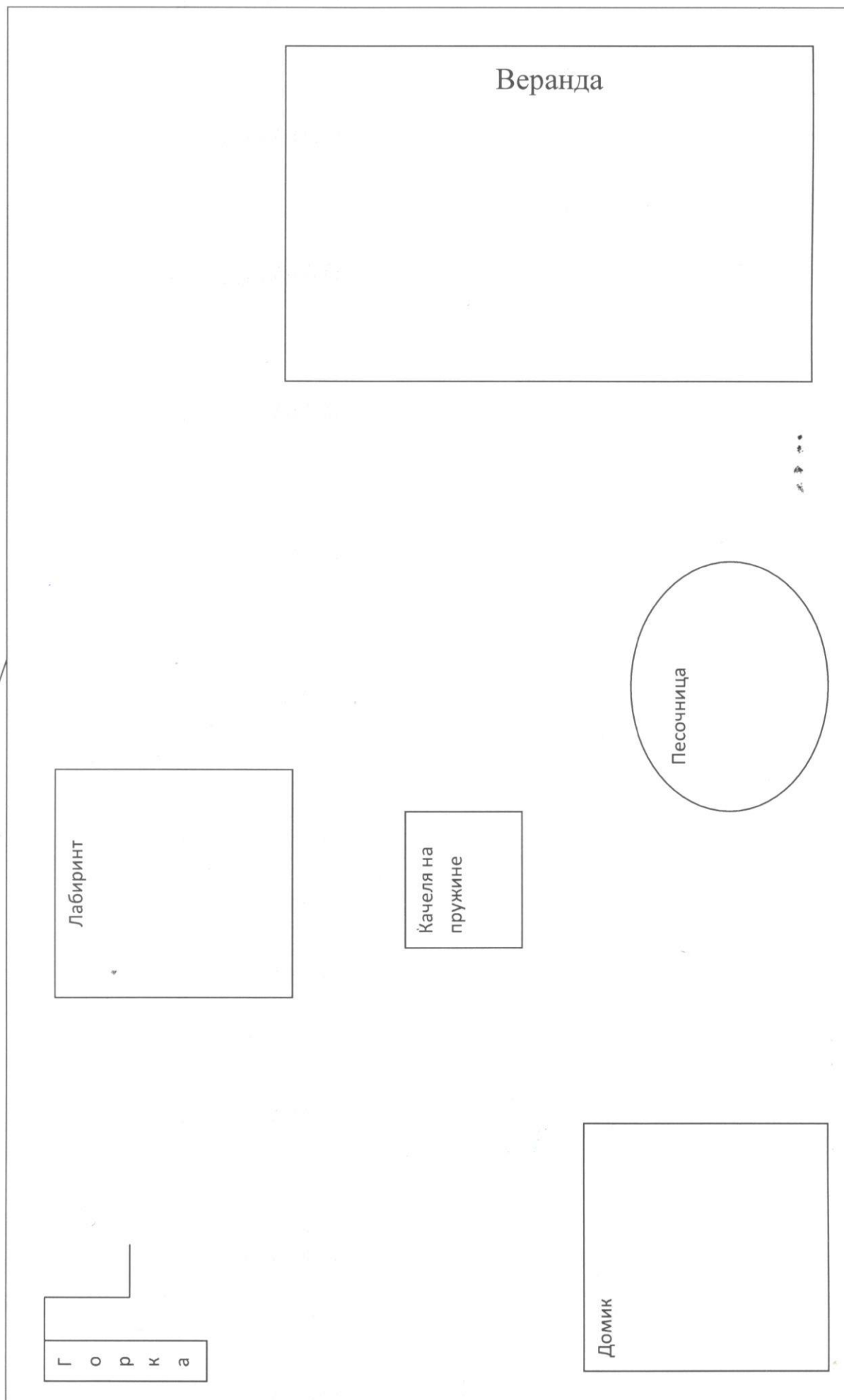


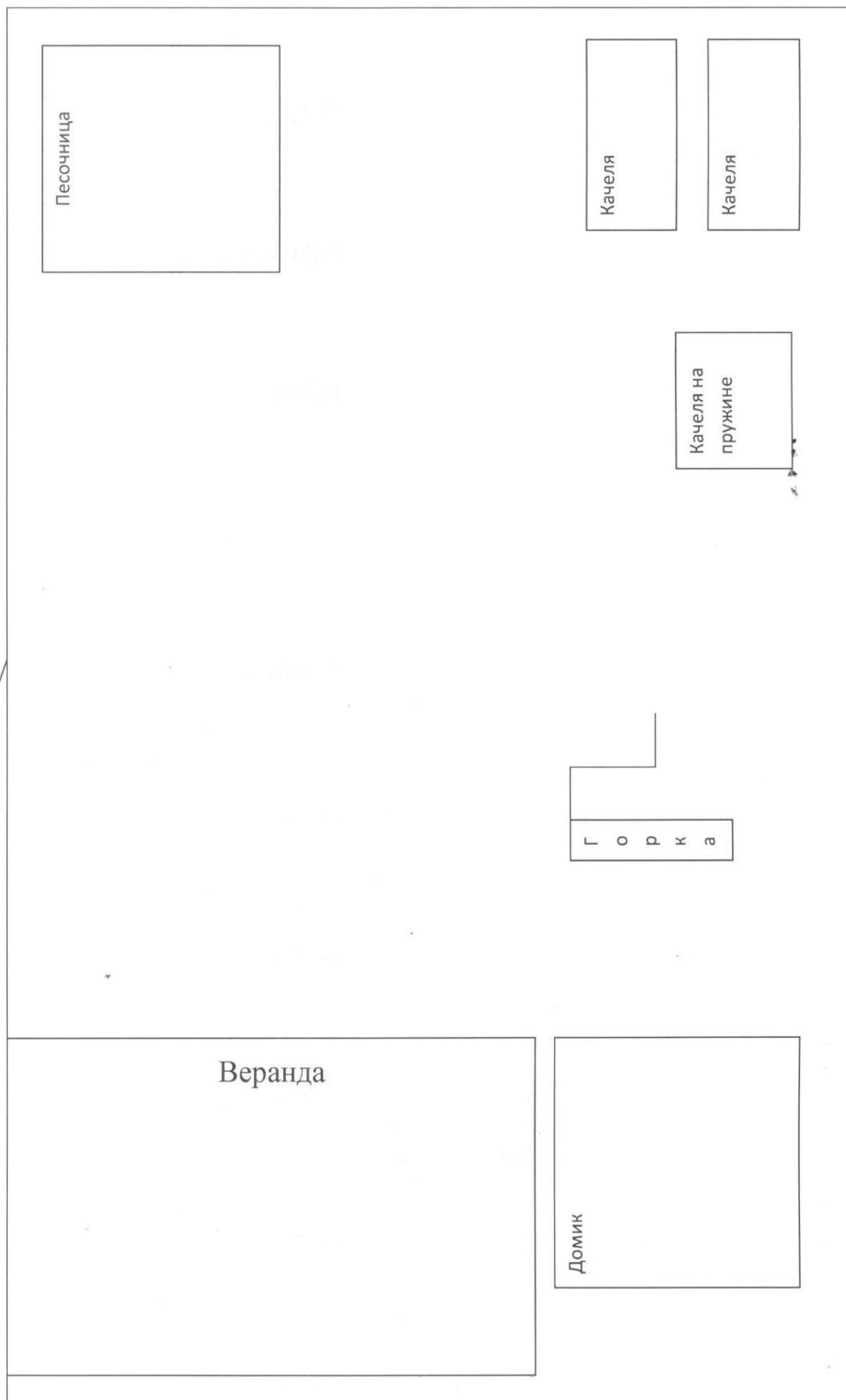
Схема расположения оборудования на детских игровых площадках

Площадка группы №1



# Схема расположения оборудования на детских игровых площадках

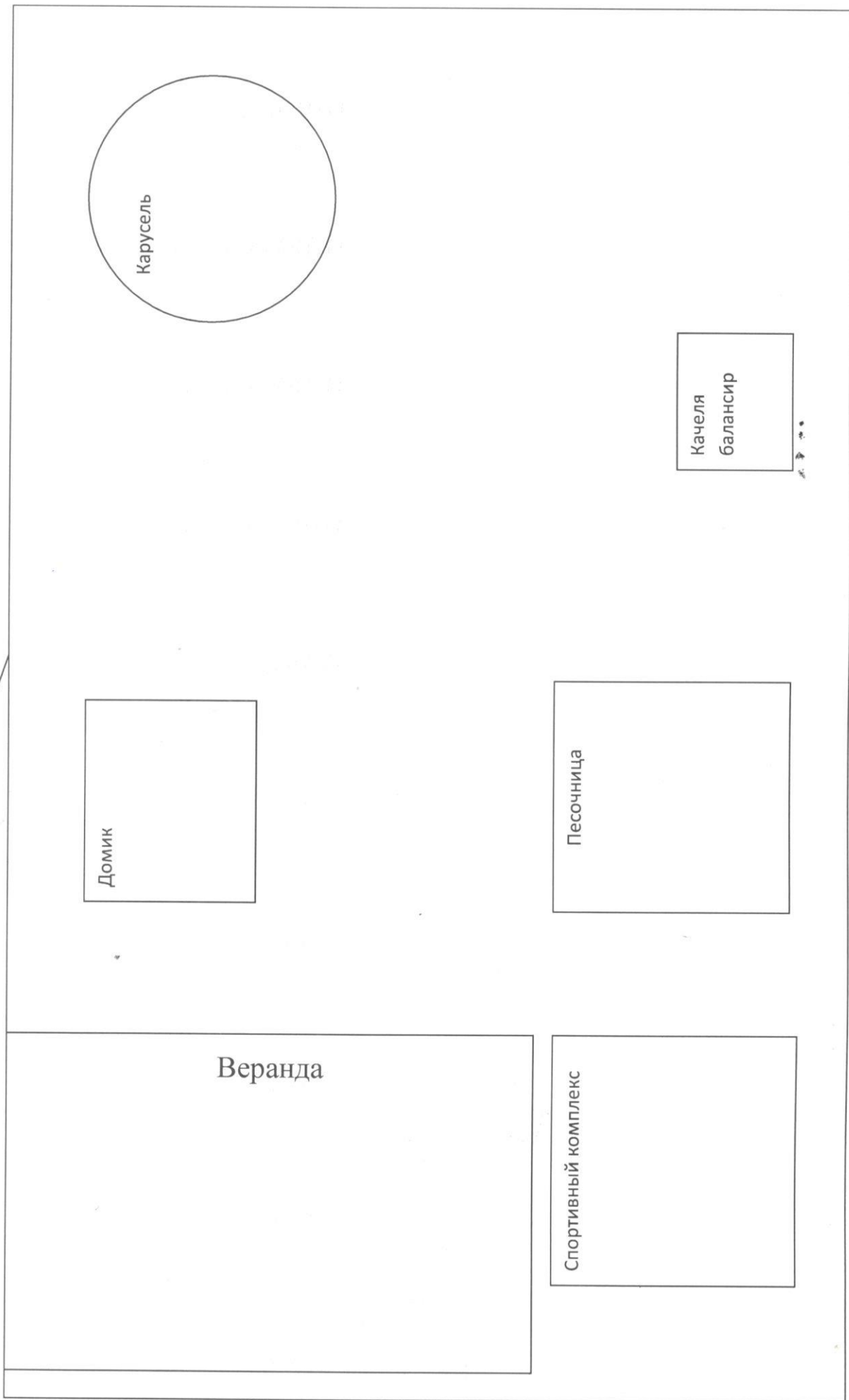
## Площадка группы №2





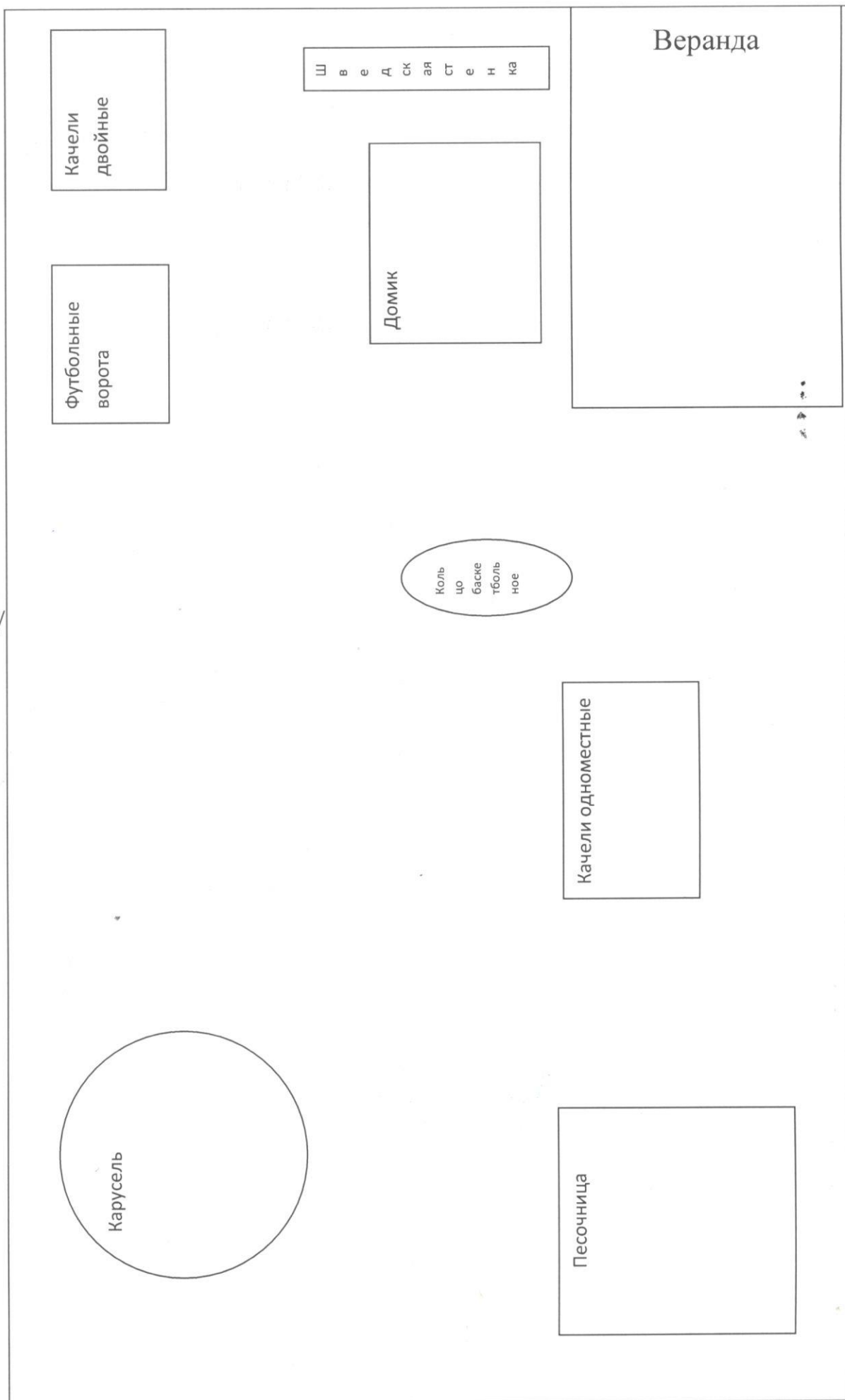
# Схема расположения оборудования на детских игровых площадках

Площадка группы №3



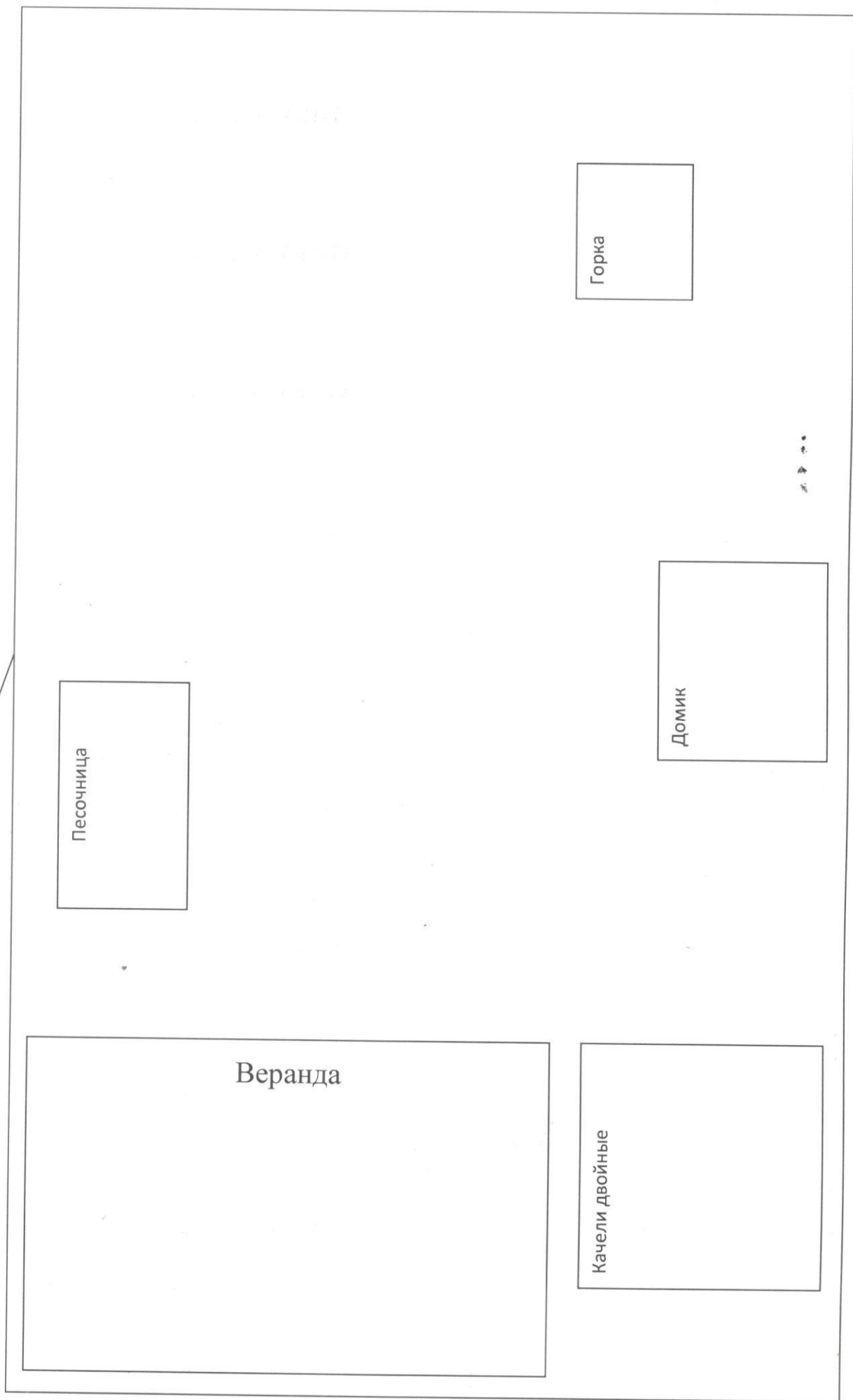
# Схема расположения оборудования на детских игровых площадках

Площадка группы №4



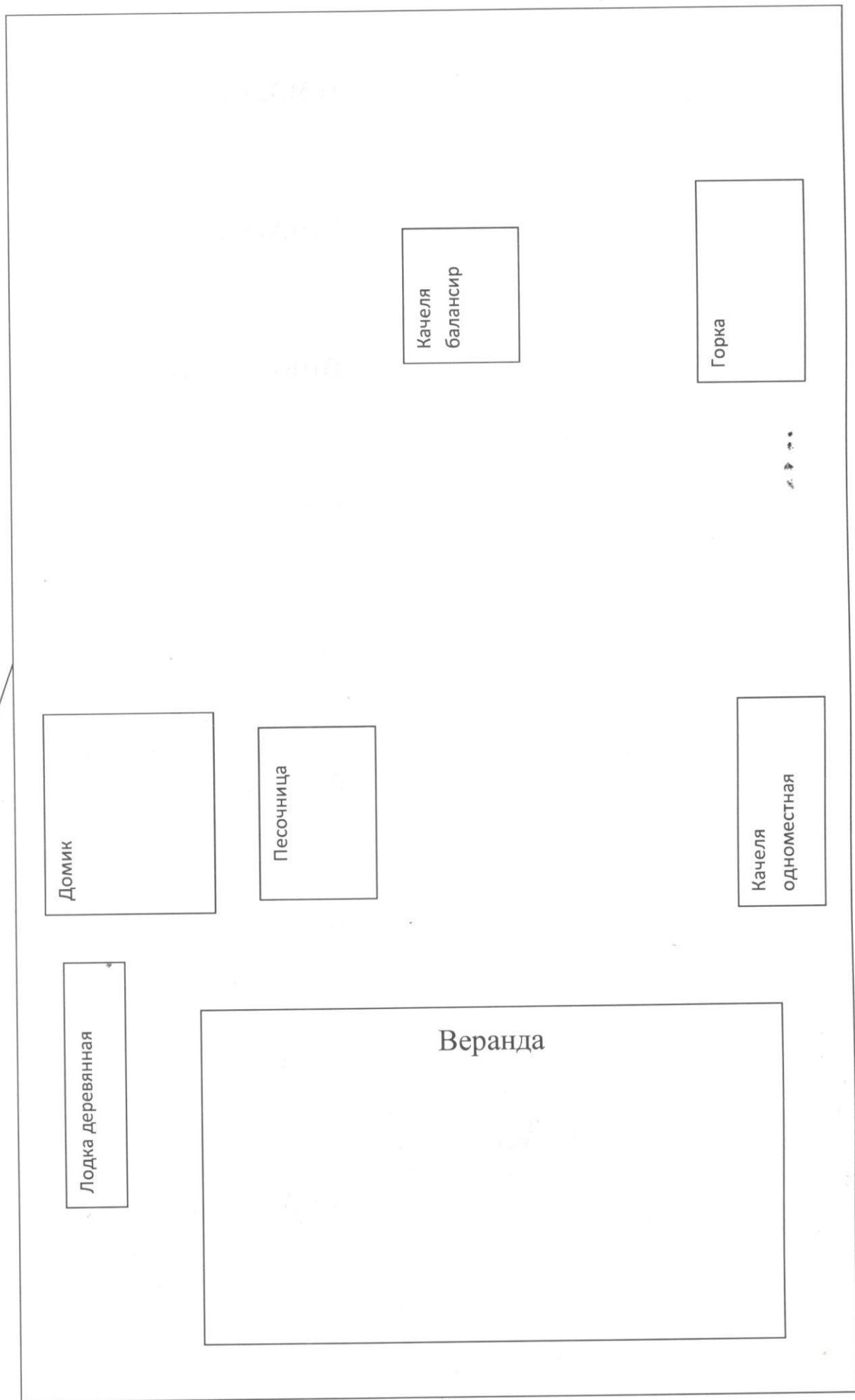
# Схема расположения оборудования на детских игровых площадках

Площадка группы №5



# Схема расположения оборудования на детских игровых площадках

Площадка группы №6





**ООО "Атрикс"**

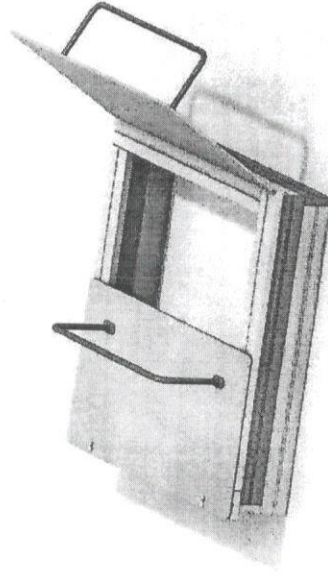
*производство детских и спортивного оборудования*

**Малая форма МФ 3.021-15**

Для детей в возрасте от 1 года

**ПАСПОРТ**

**МФ 3.021-15.00.00.00ПС**



\*\*\*

### 1. Основные сведения об изделии.

- 1.1 Наименование Малая форма МФ 3.021-15
- 1.2 Предприятие ООО «Атрикс», г. Тольятти, ул. Борковская, 16
- 1.3 Заводской номер МФ 3.021-15
- 1.4 Дата выпуска 31.08.2013
- 1.5 Количество пользователей - 4.
- 1.6 Масса пользователя не более - 80 кг.
- 1.7 Рост пользователя — не имеет значения.
- 1.8 Срок службы - 10 лет.
- 1.9 Масса оборудования — 82 кг.

### 2. Свидетельство о приемке.

Малая форма МФ 3.021-15, заводской номер МФ 3.021-15 соответствует ГОСТ Р 52169-2012, ГОСТ Р 52301-2013 и признан годным к эксплуатации.



Малая форма МФ 3.021-15  
измененное изделие, обозначение  
Заводской номер МФ 3.021-15 упаковано  
ООО «Атрикс», г. Тольятти, ул. Борковская, 16  
измененные предписания, проводившие упаковку  
согласно требованиям нормативных документов  
Дата упаковки \_\_\_\_\_  
Упаковку провел \_\_\_\_\_  
личник подпись, инициалы, фамилия



Утилизация упаковки осуществляется в соответствии с требованием действующего законодательством РФ или законодательством страны нахождения эксплуататора оборудования.

### 4. Основные технические данные.

- 4.1 Размеры изделия 1500x1500x635 мм.

**ООО «ФАЗИЛЬ-ЭЛЕКТРО»**

*производство детского лазерного и спортивного оборудования*  
[www.fazel.ru](http://www.fazel.ru)

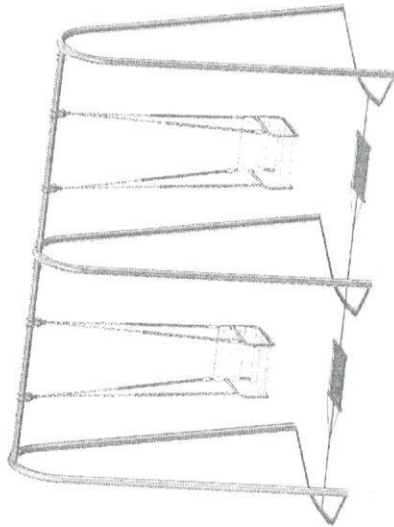
E-mail: [fazelectro@mail.ru](mailto:fazelectro@mail.ru)

**Качели Кч-2**

Для детей в возрасте от 5 до 12 лет

**ПАСПОРТ**

**КЧ-2.00.00.00ПС**



1. Подготовить ок размером 300х300 глубиной 450мм .
2. Засыпать дно на 50мм щебнем фракцией 10-30.
3. Установить качели по уровню на место. Качели должны быть установлены таким образом, чтобы расстояние от сиденья качели до уровня игровой площадки составляло примерно 550мм.
4. Бетонировать раствором марки М150-М200, оставляя 200мм по глубине ямок под засыпку грунтом.
5. Засыпать грунтом бетон до уровня земли.

## 15 Правила безопасной эксплуатации игрового оборудования

- 15.1 Качели одинарные КЧ-2 предназначены для детей от 5 до 12 лет.
- 15.2 Качели одинарные представляет собой модульную конструкцию.
- 15.3 Качели одинарные используется на детских игровых площадках без постоянного наблюдения оперативным персоналом. В целях обеспечения безопасной эксплуатации оборудования эксплуатант (владелец) должен ежедневно проводить регулярный визуальный осмотр.
- 15.4 Если во время осмотра будут обнаружены какие-либо неполадки, то они должны быть немедленно устранены, а если это невозможно, то оборудование должно быть закрыто для детей.
- 15.5 На поверхности игровой площадки не должно быть посторонних предметов, острых элементов, выступов и травмирующих включений.
- 15.6 Материалы поверхности детской игровой площадки с низким ударопоглощающими свойствами используются только вне области приземления.
- 15.7 Под оборудованием игровой площадки с высотой свободного падения более 600 мм должно быть ударопоглощающее покрытие по всей области приземления. При высоте свободного падения менее 600 мм в отдельных местах устраивают ударопоглощающее покрытие из дерна.

Пример покрытия поверхности игровой площадки

Материал	Размер частиц материала, мм	Минимальная толщина слоя
----------	-----------------------------	--------------------------

14.3 Перед началом монтажа необходимо:

- изучить документацию;
- проверить комплектность согласно разделу 3 настоящего паспорта;
- законсервированные поверхности должны быть расконсервированы;
- при проведении монтажных работ необходимо соблюдать требования безопасности.

14.4 Сборка качели производится согласно схеме, представленной на рисунке 2

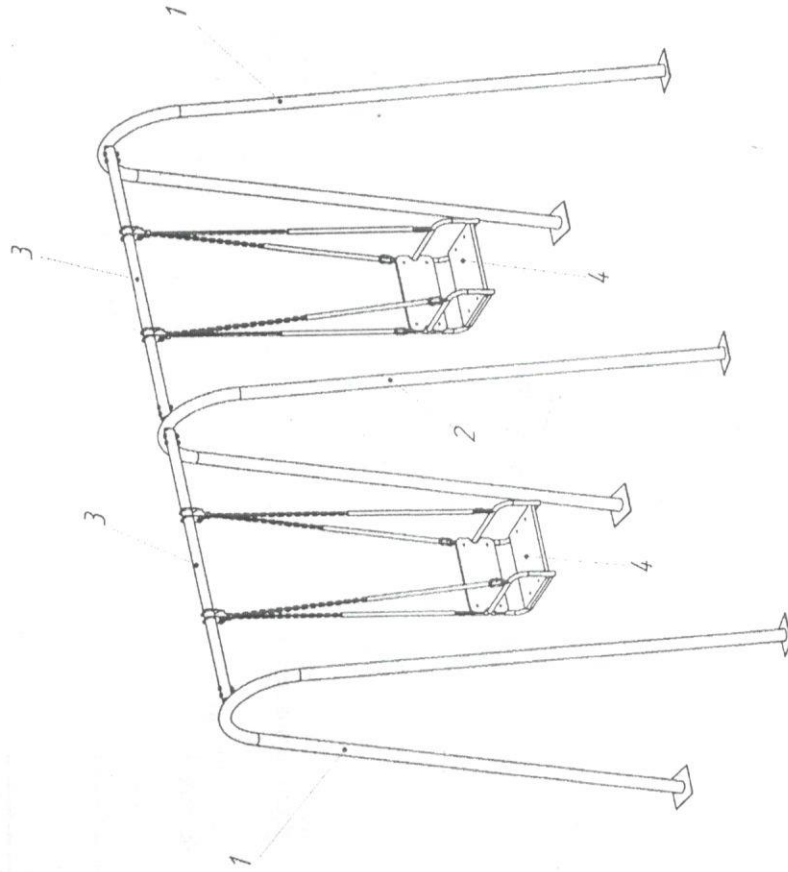


Рисунок 2- схема сборки

14.5 Условия бетонирования:



**Детский игровой элемент  
( Качели - одинарные )**

Для детей от 3 до 12 лет

**ПАСПОРТ**

АС10-05.00.21 ПС

г. Таганрог

## 1. Основные сведения об изделии

1.1 Наименование Детский игровой элемент ИК-Г48 (Качели-одинарные)

1.2 Предприятие ООО «ТАГЕТЕС»

1.3 Заводской номер 761.4 Дата выпуска 16 05 2015

1.5 Детский игровой элемент предназначен для детей от 3 до 14 лет и создает условия:

- обеспечивающие физическое развитие ребенка;
- развивающие координацию движений, преодоление страха высоты, ловкость и смелость, чувство коллективизма в массовых играх.

## 2. Основные технические данные

2.1 Размеры качелей одинарных 2000x1100x1100мм

2.2 Максимальная высота от уровня поверхности качелей до верхней отметки 2000 мм

2.3 Общая масса Качелей 70кг

## 3. Комплектность

№ п/п	Наименование	Количество	Размеры	Масса кг	Примечание
1	Детский игровой элемент ИК-Г48 (Качели-одинарные)	1	2000x1100x1100	70	
2	Стойка	2	2000x1100x60	31	
3	Перекладина	1	1100x120	12	
4	Качели	1	1500x400x440	18	
5	Подпятники	4	250x250	4	
6	Болт М 24x70	4		3	
7	Гайка, шайба	4		2	

## 4. Свидетельство о приемке

Детский игровой элемент ИК-Г48 Качели-одинарные, заводской номер 76 соответствует ГОСТ Р 52167-2004 и признан годным к эксплуатации.



*(Handwritten signature)*

(личная подпись)

Дата выпуска 16 05 2015 г.

В. И. Николаенко

**Детский игровой элемент  
( Карусель )**

Для детей от 3 до 14 лет

**ПАСПОРТ**

АС10-05.00.21 ПС

г. Таганрог

## 1. Основные сведения об изделии

1.1 Наименование Детский игровой элемент ИК-Г48 (Карусель) тип Г

1.2 Предприятие ООО «ТАГЕТЕС»

1.3 Заводской номер 991.4 Дата выпуска 16 05 2012

1.5 Детский игровой элемент предназначен для детей от 3 до 14 лет и создает условия:

- обеспечивающие физическое развитие ребенка;
- развивающие координацию движений, преодоление страха высоты, ловкость и смелость, чувство коллективизма в массовых играх.

## 2. Основные технические данные

2.1 Размеры Карусели 1630x1250 мм

2.2 Максимальная высота от уровня поверхности Карусели до верхней отметки 850 мм2.3 Общая масса Горки 77 кг

## 3. Комплектность

№ п/п	Наименование	Количество	Размеры	Масса кг	Примечание
1	Детский игровой элемент ИК-Г48 Карусель	1	1630x1250	77	
2	Стойка	1	850x200	25	
3	платформа	1	2800x250x500	40	
4	фланец	2	250x250	10	
5	Подшипник опорный 82-12	2		2	
6	Подшипник 180305	1			
7	фанера ФСВ рифленая	6			

## 4. Свидетельство о приемке

Детский игровой элемент ИК-Г48 Карусель Тип Г заводской номер 99 соответствует ГОСТ Р 52300-2003 и признан годным к эксплуатации.

Дата выпуска 16 05 2012 г.

В. И. Николаенко

(личная подпись)

**Детский игровой элемент**

**( Горка )**

Для детей от 3 до 12 лет

**ПАСПОРТ**

АС10-05.00.21 ПС

г. Таганрог

## 1. Основные сведения об изделии

- 1.1 Наименование Детский игровой элемент ИК-Г48 (Горка)  
 1.2 Предприятие ООО «ТАГЕТЕС»  
 1.3 Заводской номер 83  
 1.4 Дата выпуска 16 05 2013  
 1.5 Детский игровой элемент предназначен для детей от 3 до 14 лет и создает условия:  
 - обеспечивающее физическое развитие ребенка;  
 - развивающие координацию движений, преодоление страха высоты, ловкость и смелость, чувство коллективизма в массовых играх.

## 2. Основные технические данные

- 2.1 Размеры Горки 2300x3200x700 мм  
 2.2 Максимальная высота от уровня поверхности Горки до верхней отметки 3200 мм  
 2.3 Общая масса детского игрового комплекса 287кг

## 3. Комплектность

№ п/п	Наименование	Количес- тво	Размеры	Масса, кг	Примечание
1	Детский игровой элемент Горка ИК-Г48	1	2300x3200x700		
2	Переключатель	1	660		
3	Лестница с полом	1	660x600x1800		
4	Горка приставная	1	2500x660x170		
5	экраны	2	700x400		
6	Подпятники лестницы и горки	6	150x150		
7	Болт М 12x60	2			
8	Гайка, шайба	2			

## 4. Свидетельство о приемке

Детский игровой элемент ИК-Г48, заводской номер 83 соответствует ГОСТ Р 52168-2003 и признан годным к эксплуатации.



(личная подпись)

Дата выпуска

В. И. Николаенко

**Детский игровой элемент  
( Качалка-Балансир )**

Для детей от 3 до 14 лет

**ПАСПОРТ**

АС10-05.00.21 ПС

г. Таганрог

## 1. Основные сведения об изделии

- 1.1 Наименование Детский игровой элемент ИК-Г48 (Качалка-балансир)  
 1.2 Предприятие ООО «ТАГЕТЕС»  
 1.3 Заводской номер 74  
 1.4 Дата выпуска 16 05 2013  
 1.5 Детский игровой элемент предназначен для детей от 3 до 14 лет и создает условия:  
 - обеспечивающие физическое развитие ребенка;  
 - развивающие координацию движений, преодоление страха высоты, ловкость и смелость, чувство коллективизма в массовых играх.

## 2. Основные технические данные

- 2.1 Размеры Горки 2800x600x350-650 мм  
 2.2 Максимальная высота от уровня поверхности Качалки до верхней отметки 650 мм  
 2.3 Общая масса Горки 37 кг

## 3. Комплектность

№ п/п	Наименование	Количество	Размеры	Масса кг	Примечание
1	Детский игровой элемент ИК-Г48 Качалка-балансир	1	2800x600x350-650	38	
2	Стойка	1	600x350-650	15	
3	Качалка	1	2800x250x500	20	
4	Подпятники стойки	4	250x250	1	
5	Болт М 12x40 мм	4		1,5	
6	Гайка, Шайба	4		0,5	

## 4. Свидетельство о приемке

Детский игровой элемент ИК-Г48 Качалка-балансир заводской номер 74 соответствует ГОСТ Р 52299-2004 и признан годным к эксплуатации.



*(Handwritten signature)*

(личная подпись)

Дата выпуска 16 05 2013 г.

В. И. Николаенко



ООО «ФАЗИЛЬ-ЭЛЕКТРО»

производство детского игрового и спортивного оборудования

[www.fazel.ru](http://www.fazel.ru)

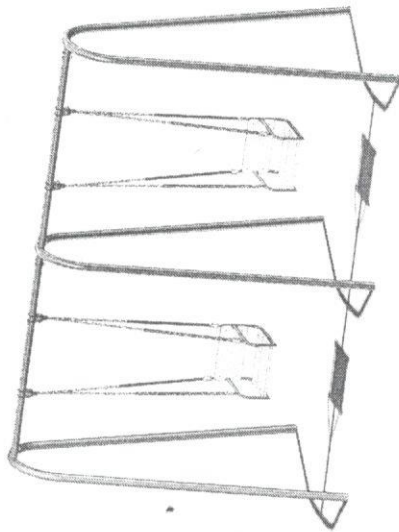
E-mail: [fazelectro@mail.ru](mailto:fazelectro@mail.ru)

## Качели Кч-2

Для детей в возрасте от 5 до 12 лет

## ПАСПОРТ

КЧ-2.00.00.00ПС



Краснодар 2014

## 1 Основные сведения об изделии

- 1.1 Наименование Качели КЧ-2
- 1.2 Предприятие ООО «Фазиль-электро», г.Краснодар, ул. Демуса 50
- 1.3 Заводской номер КЧ-2
- 1.4 Дата выпуска
- 1.5 Качели предназначены для детей от 5 до 12 лет и создают условия:

## Содержание

1. Основные сведения об изделии.
2. Основные технические данные.
3. Комплектность.
4. Свидетельство о приемке.
5. Свидетельство о консервации.
6. Свидетельство об упаковке.
7. Гарантийные обязательства.
8. Рекламации.
9. Сведения о хранении.
10. Сведения о консервации и расконсервации при эксплуатации.
11. Учет неисправностей при эксплуатации.
12. Учет технического обслуживания.
13. Сведения о ремонте.
14. Инструкция по монтажу.
15. Правила безопасной эксплуатации игрового комплекса.
16. Инструкция по осмотру и проверке оборудования перед началом эксплуатации.
17. Инструкция по осмотру, обслуживанию и ремонту оборудования.
18. Особые отметки.

## 2 Основные технические данные

- 2.1 Размеры качелей  $2180 \times 3100 \times 1325$  мм
- 2.2 Вес 98 кг.

## 3 Комплектность

№	Обозначение	Наименование	Кол-во	Примечание
1	Кч-2.01	Опорная стойка боковая	2	
2	Кч-2.02	Опорная стойка центральная	1	
3	Кч-2.03	Перекладина качели	2	
4	Кч-2.04	Сиденье с гибкими подвесами	2	

## Метизы

Наименование	Количество	Наименование	Количество
Болт М8х40 ГОСТ 7805-70	4	Болт М12х65 ГОСТ 7805-70	12
Гайка М8 со стопорным кольцом	4	Гайка М12 со стопорным кольцом	12

## 4 Свидетельство о приемке.

Качели КЧ-2 заводской номер КЧ-2 соответствует ГОСТ Р 52169-2012,  
ГОСТ Р 52301-2013 и признаны годными к эксплуатации.



Дата выпуска

личная подпись

25.06.2017  
Б.И.И. Б.И.И.  
инициалы и фамилия

5 Свидетельство о консервации



ООО «ФАЗИЛЬ-ЭЛЕКТРО»

производство детского игрового и спортивного оборудования  
[www.fazel.ru](http://www.fazel.ru)

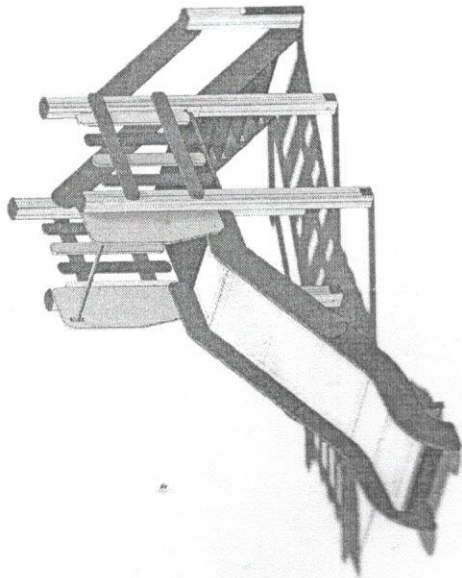
E-mail: [fazelectro@mail.ru](mailto:fazelectro@mail.ru)

## Горка Г-2

Для детей в возрасте от 3 лет

## ПАСПОРТ

Г-2.00.00.00ПС



## Содержание

1. Основные сведения об изделии.
2. Основные технические данные.
3. Комплектность.
4. Свидетельство о приемке.
5. Свидетельство о консервации.
6. Свидетельство об упаковке.
7. Гарантийные обязательства.
8. Рекламации.
9. Сведения о хранении.
10. Сведения о консервации и расконсервации при эксплуатации.
11. Учет неисправностей при эксплуатации.
12. Учет технического обслуживания.
13. Сведения о ремонте.
14. Инструкция по монтажу.
15. Правила безопасной эксплуатации игрового комплекса.
16. Инструкция по осмотру и проверке оборудования перед началом эксплуатации.
17. Инструкция по осмотру, обслуживанию и ремонту оборудования.
18. Особые отметки.

## 1 Основные сведения об изделии

- 1.1 Наименование Горка Г-2
- 1.2 Предприятие ООО «Фазиль-электро», г. Краснодар, ул. Демуса 50
- 1.3 Заводской номер Г-2
- 1.4 Дата выпуска
- 1.5 Горка предназначена для детей в возрасте от 3 лет и создает условия:
  - обеспечивающие развитие ребенка
  - развивающие координацию движений, преодоление страха высоты, ловкость и смелость, чувство коллективизма в массовых играх.

## 2 Основные технические данные

- 2.1 Размеры 1940x937x3695 мм
- 2.2 Высота ската горки -1000мм
- 2.3 Вес 109кг.

## 3 Комплектность

№	Обозначение	Наименование	Кол-во	Примечание
1	Г-2.01	Скат в сборе Н=1000 +2 прокладки толщиной 6мм	1	
2	Г-2.02	Боковые накладки ската	2	
3	Г-2.03	Площадка	1	
4	Г-2.04	Лестница в сборе Н=1000	1	
5	Г-2.05	Стойки лестницы (брус 90x90 L=750)	2	
6	Г-2.06	Закладные детали стоек лестницы	2	
7	Г-2.07	Перила лестницы	2	
8	Г-2.08	Стойка (брус 90x90 L=1920 )	4	
9	Г-2.09	Закладные детали стоек	4	
10	Г-2.10	Перекладина горки L=660	1	
11	Г-2.11	Ограждение	2	

**МУНИЦИПАЛЬНОЕ БЮДЖЕТНОЕ ДОШКОЛЬНОЕ ОБРАЗОВАТЕЛЬНОЕ УЧРЕЖДЕНИЕ**  
общеразвивающего вида **ДЕТСКИЙ САД №75 «Ивушка»**  
муниципального образования город Новороссийск

# **ЖУРНАЛ**

**Результатов контроля за техническим состоянием  
оборудования детских игровых и спортивных площадок**

Начат: 2.12.2022

Окончен: \_\_\_\_\_

№	Наименование оборудования	Результат обследования	Выявленный дефект	Принятые меры	Примечание
	Терка	убр. сост.	-	-	-
	Терка	убр. сост.	-	-	-
	Терка	убр. сост.	-	-	-
	Терка	убр. сост.	-	-	-
	Терка	убр. сост.	-	-	-
	Рашки	убр. сост.	-	-	-
	Рашки	убр. сост.	-	-	-
	Рашки	убр. сост.	-	-	-
	Рашки	убр. сост.	-	-	-
	Рашки	убр. сост.	-	-	-
	Рашки	убр. сост.	-	-	-
	Банансер	убр. сост.	-	-	-
	Банансер	убр. сост.	-	-	-
	Качки двойные	убр. сост.	-	-	-
	Качки двойные	убр. сост.	-	-	-
	Качки	убр. сост.	-	-	-
	Качки	убр. сост.	-	-	-
	Качки на крупе	убр. сост.	-	-	-
	Качки на крупе	убр. сост.	-	-	-
	Корпусы	убр. сост.	-	-	-

