



Железная дорога – не место для игр!

Железная дорога – зона повышенной опасности. ОАО «РЖД» ежегодно проводит работы по снижению влияния скорости движения поездов на безопасность детей. ОАО «РЖД» проводит работу по безопасности, которая является обязательной для всех участников движения. В целях безопасности детей и подростков ОАО «РЖД» проводит работу по безопасности.

www.rzd.ru



Переходи пути только в установленных местах! У поезда очень высокая скорость, он не сможет остановиться мгновенно.

Железная дорога – зона повышенной опасности. ОАО «РЖД» ежегодно проводит работы по снижению влияния скорости движения поездов на безопасность детей. ОАО «РЖД» проводит работу по безопасности, которая является обязательной для всех участников движения. В целях безопасности детей и подростков ОАО «РЖД» проводит работу по безопасности.

www.rzd.ru



Платформа – не место для игр!



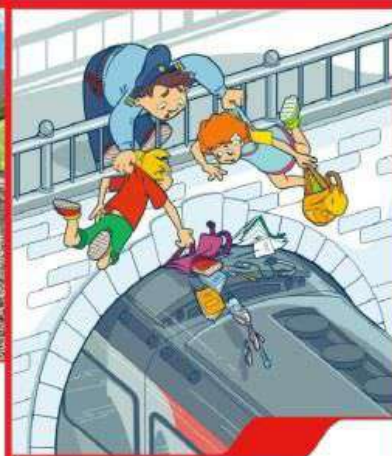
Нельзя переходить пути в неполюженном месте!



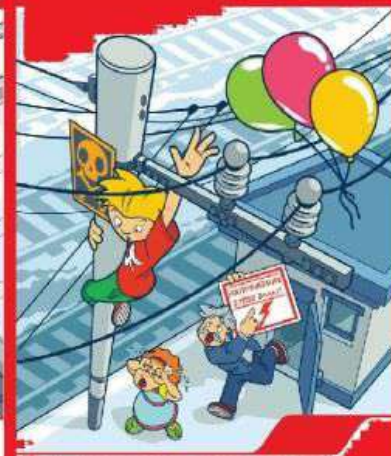
Сними наушники и капюшон вблизи железной дороги! Они мешают заметить поезд!

Железная дорога – зона повышенной опасности. ОАО «РЖД» ежегодно проводит работы по снижению влияния скорости движения поездов на безопасность детей. ОАО «РЖД» проводит работу по безопасности, которая является обязательной для всех участников движения. В целях безопасности детей и подростков ОАО «РЖД» проводит работу по безопасности.

www.rzd.ru



Проезд на крышах и подножках поездов – может стоить жизни!



Приближаться к проводам меньше чем на 2 метра – смертельно опасно!



Плеер и железная дорога – несовместимы!





ПРАВИЛА БЕЗОПАСНОСТИ НА ЖЕЛЕЗНОЙ ДОРОГЕ

Помните сами и постоянно напоминайте вашим детям:

СТРОГО ЗАПРЕЩАЕТСЯ

- посадка и высадка на ходу поезда
- высовываться из окон и дверей вагонов
- стоять между путями при проходе поездов
- прыгать с платформы на ж/д пути
- устраивать на платформе и ж/д путях различные подвижные игры
- бежать по платформе рядом с поездом
- подходить к вагону до полной остановки поезда
- подлезать под вагоны на станциях
- переходить через ж/д пути перед близко стоящим поездом
- подниматься на электроопоры
- приближаться к лежащему на земле электропроводу ближе 8 метров
- проходить вдоль ж/д пути ближе 5 метров от крайнего рельса
- ходить в районе стрелочных переводов



**БЕРЕГИСЬ
ПОЕЗДА**

Строжайшим образом запрещайте подросткам кататься на подножках и переходных площадках вагонов. «Зацепинг» - в конечном итоге - практически гарантированная гибель